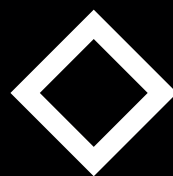




Российский высокотехнологичный  
производитель полотенецсушителей

# КАК ВЫБРАТЬ

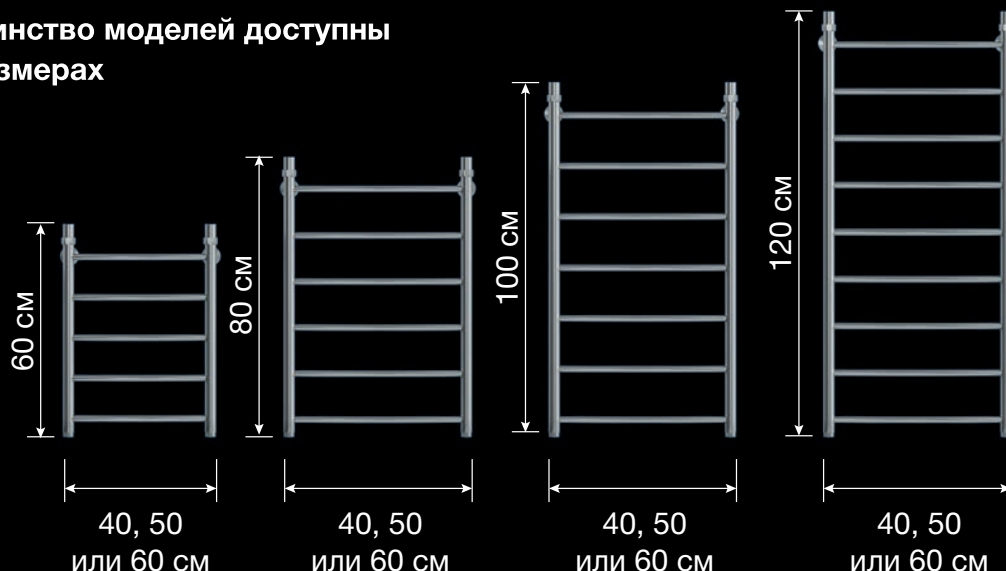


# NIKA

Для полотенцесушителей типа лестница

## ШАГ 1 ВЫБЕРИТЕ РАЗМЕР:

Большинство моделей доступны в 12 размерах



## ШАГ 2 ВЫБЕРИТЕ ТИП:



ВОДЯНОЙ



ЭЛЕКТРИЧЕСКИЙ

## ШАГ 3 ВЫБЕРИТЕ КОМПЛЕКТАЦИЮ:

### ПОДКЛЮЧЕНИЕ

Универсальное



Люкс 1

Люкс 2

Люкс Modern

Стандарт

### ПОДКЛЮЧЕНИЕ

Боковое



Левое

Правое

32, 50 или 60 см



KTX 3



MEG



MOA

ТЭН слева

ТЭН справа



С вилкой



Скрытое

# ШАГ 4

## ОБРАБОТКА СТАНДАРТНАЯ:

ПОЛИРОВКА



АЖУР\*



ВИНТАЖ\*



\*Только для Коллекций BAMBOO

# ШАГ 5

## ВЫБЕРИТЕ ЦВЕТ:

### ЖЕМЧУГ



Желтый жемчуг

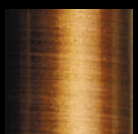


Медный жемчуг

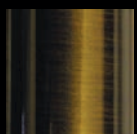


Белый жемчуг

### МЕТАЛЛИК



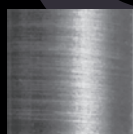
Античная медь



Античная тоскана



Античная бронза



Античное серебро



Матовый графит

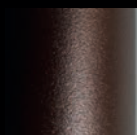


Матовое золото

### МУАР



Флейм



Сахара

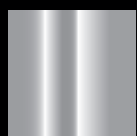


Черная жемчужина

### RAL



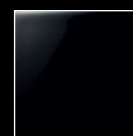
Белый матовый (9016)



Белый глянцевый (9003)



Чёрный матовый (9005)



Чёрный глянцевый (9005)



Графитовый серый матовый (7024)





## СОДЕРЖАНИЕ

### **Как выбрать полотенцесушитель NIKA**

### **Полотенцесушители и дизайн-радиаторы NIKA 2**

Коллекция дизайн-радиаторов ART 3

Коллекция CLASSIC 7

Коллекция ARC 10

Коллекция WAVE 13

Коллекция TRAPEZIUM 16

Коллекция QUADRO 19

Коллекция BAMBOO 22

Коллекция GOLD 25

Коллекция CURVE 27

Коллекция MIX 30

Коллекция MODERN 33

**Фитинги для полотенцесушителей 38**

**Как сформировать заказ на полотенцесушитель NIKA 39**

**Контакты представительств 41**



# Полотенцесушители и дизайн-радиаторы NIKA

## ПРЕИМУЩЕСТВА ПОЛОТЕНЦЕСУШИТЕЛЕЙ И ДИЗАЙН-РАДИАТОРОВ NIKA:



срок службы более 15 лет;



гарантия 7 лет;



изготовление:  
без окраски — 7 дней  
с окраской RAL — 14 дней,  
с окраской металлик, муар — 21 день,  
с покрытием золотом — 30 дней;



пищевая нержавеющая  
сталь AISI 304;



толщина стенки  
трубы 2 мм;



сварка по стандарту EN  
10217-7 (метод TIG, лазер);



испытаны давлением  
до 70 атмосфер.



Полировка



RAL (глянцевый/матовый)



Белый  
глянцевый  
(9003)



Белый  
матовый  
(9016)

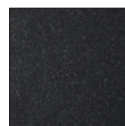


Черный  
глянцевый/  
матовый  
(9005)

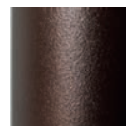


Графитовый  
серый  
матовый  
(7024)

Муар (матовый)



Черная  
жемчужина



Сахара



Флейм

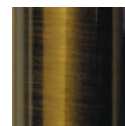
Металлик (глянцевый/матовый)



Античная  
бронза



Античная  
медь



Античная  
тоскана



Античное  
серебро



Матовый  
графит



Матовое  
золото

Жемчуг (глянцевый/матовый)



Медный  
жемчуг



Желтый  
жемчуг



Белый  
жемчуг

Коллекция ART

Комплектация

Водяной



Люкс 1



Люкс 2



Стандарт

Подключение

Универсальное



Электрический



КТХ 3



MEG



МОА



Вилка



Скрытое

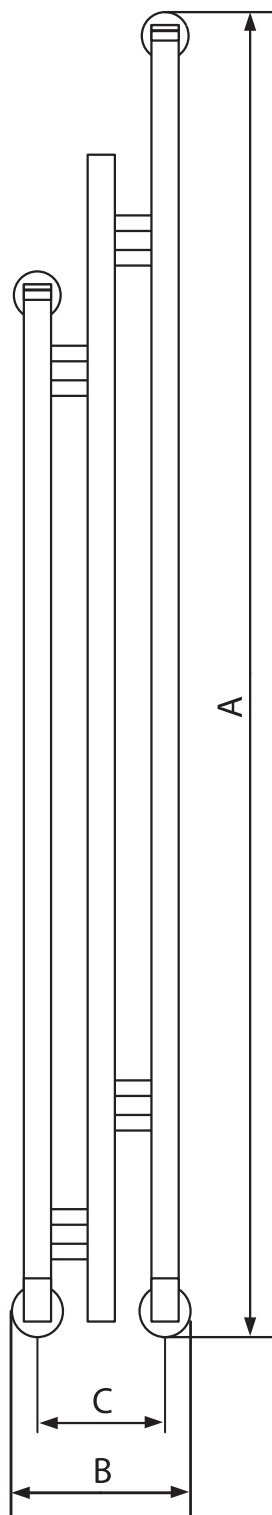
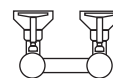
ТЭН



Слева



Справа



## Габаритные размеры, см

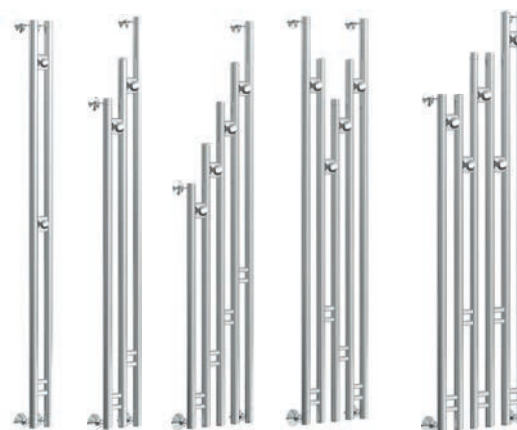
	A		B		C
	☾	⚡	☾	⚡	☾/⚡
150/7,5	153,5	154	13,5	14,5	7,5
150/15	153,5	154	21	22	15
150/30	153,5	154	36	37	30
150/40	153,5	154	46	47	40

## Объем помещения, м³

Высота/Ширина, см	7,5	15	30	40
150	7,2	9,7	17,2	20,7

## Теплоотдача полотенцесушителя, Вт

Высота/Ширина, см	7,5	15	30	40
150	291	388	689	830



Art 1 Art 2 Art 3 Art 4 Art 5

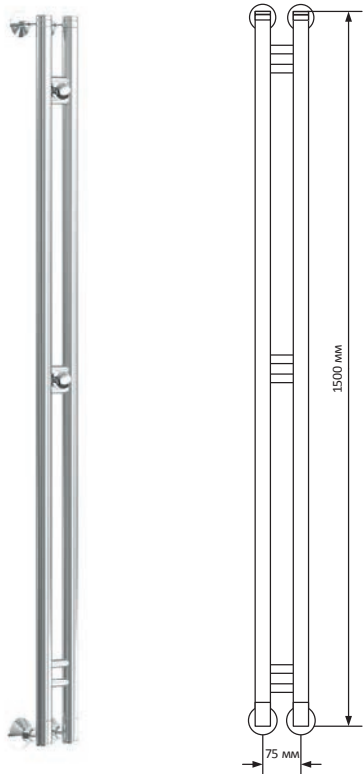


Крючок стандартный

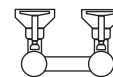
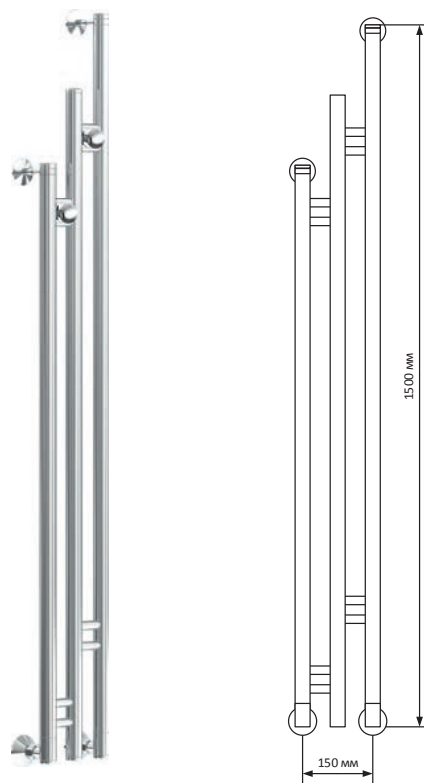
## Вес полотенцесушителя в стандартной комплектации (нетто), кг

Высота / Ширина, см	7,5		15		30		40	
	☾	⚡	☾	⚡	☾	⚡	☾	⚡
150	5,5	7	7	9,1	11,3	14,9	13,5	17,9

Модель: Art 1

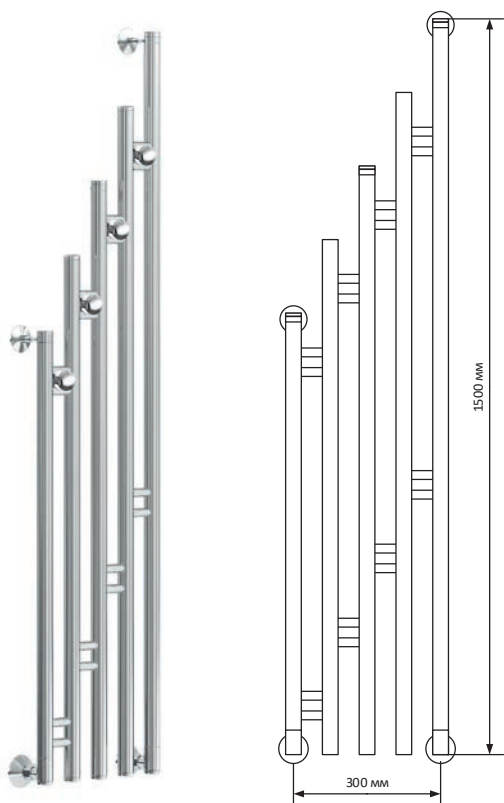


Модель: Art 2

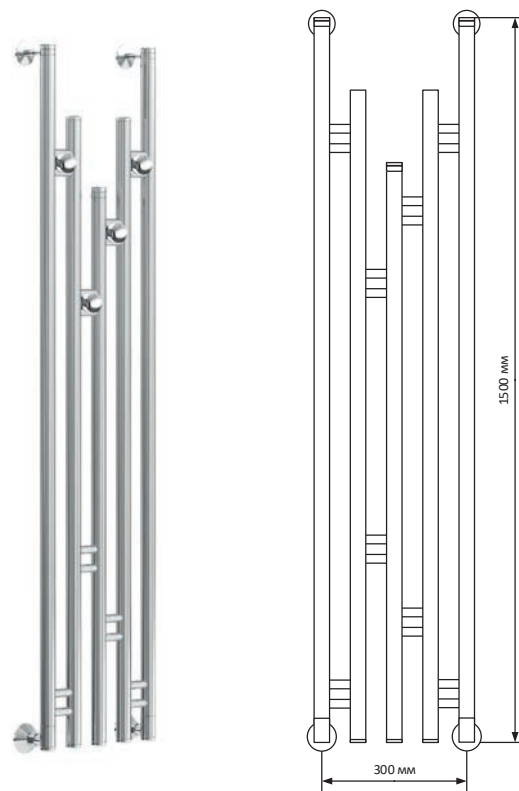


Высота, см	150
Ширина, см	7,5

Модель: Art 3



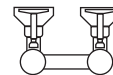
Модель: Art 4



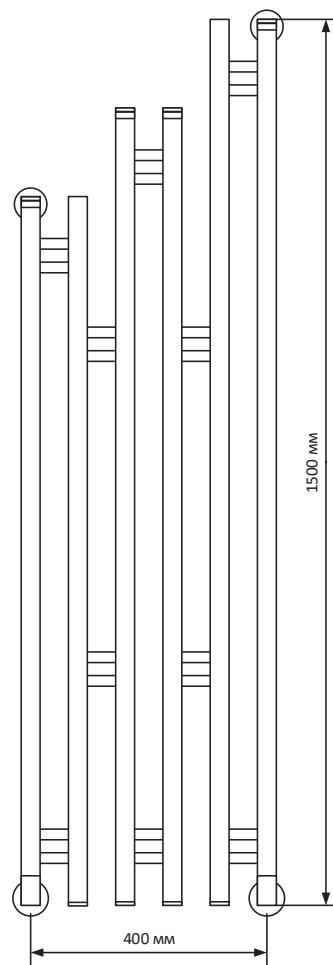
Высота, см	150
Ширина, см	30



# Дизайн-радиаторы НИКА



Модель: Art 5



Высота, см	150
Ширина, см	40





Полировка

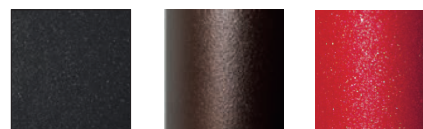


**RAL (глянцевый/матовый)**



Белый глянцевый (9003)    Белый матовый (9016)    Черный глянцевый/матовый (9005)    Графитовый серый матовый (7024)

**Муар (матовый)**

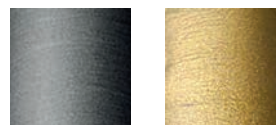


Черная жемчужина    Сахара    Флейм

**Металлик (глянцевый/матовый)**



Античная бронза    Античная медь    Античная тоскана    Античное серебро



Матовый графит    Матовое золото

**Жемчуг (глянцевый/матовый)**



Медный жемчуг    Желтый жемчуг    Белый жемчуг

**Коллекция CLASSIC**

**Комплектация**

Водяной



Люкс 1    Люкс 2    Стандарт

**Подключение**

Универсальное    Боковое: 32, 50, 60



Слева



Справа

Электрический



КТХ 3    МEG    МОА

ТЭН



Вилка



Скрытое



Слева

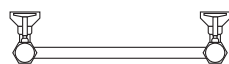


Справа

# Полотенцесушители НИКА

## Габаритные размеры, см Кол-во перемычек

	A		B		C			
	🔹	⚡	🔹	⚡	без полки	с полкой	ЛП (r2) / ЛП (r2) ВП	ЛП (r3)
60/40	63	60	46	47	9,2	27	2+3+2	5+5
60/50	63	60	56	57	9,2	27	2+3+2	5+5
60/60	63	60	66	67	9,2	27	2+3+2	5+5
80/40	83	80	46	47	9,2	27	3+3+3	7+7
80/50	83	80	56	57	9,2	27	3+3+3	7+7
80/60	83	80	66	67	9,2	27	3+3+3	7+7
100/40	103	100	46	47	9,2	27	4+4+4	9+9
100/50	103	100	56	57	9,2	27	4+4+4	9+9
100/60	103	100	66	67	9,2	27	4+4+4	9+9
120/40	123	120	46	47	9,2	27	5+5+5	11+11
120/50	123	120	56	57	9,2	27	5+5+5	11+11
120/60	123	120	66	67	9,2	27	5+5+5	11+11

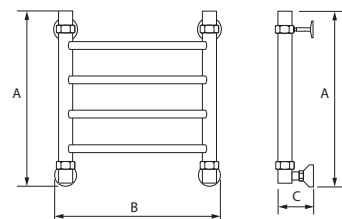


Вид перемычки



## Вес полотенцесушителя в стандартной комплектации (нетто), кг

Высота/Ширина, см	40	50	60
60	от 4,5 до 7,2 кг	от 4,8 до 7,9 кг	от 5,2 до 8,6 кг
80	от 5,3 до 8,9 кг	от 5,8 до 10 кг	от 7,5 до 11,1 кг
100	от 6,2 до 10,9 кг	от 6,6 до 12,3 кг	от 7,3 до 13,9 кг
120	от 7,5 до 13,6 кг	от 7,9 до 14,7 кг	от 8,7 до 16,3 кг



## Теплоотдача полотенцесушителя, Вт

Высота/Ширина, см	40	50	60
60	от 223 до 342 Вт	от 253 до 401 Вт	от 283 до 460 Вт
80	от 282 до 472 Вт	от 318 до 554 Вт	от 353 до 637 Вт
100	от 341 до 601 Вт	от 382 до 708 Вт	от 424 до 814 Вт
120	от 400 до 778 Вт	от 447 до 920 Вт	от 494 до 1062 Вт

## Объем помещения, м³

Высота, см	Ширина от 40 до 60 см
60	от 6 до 11 м³
80	от 7,5 до 14 м³
100	от 9,5 до 16 м³
120	от 11 до 19 м³

## Коллекция CLASSIC



Модель:

ЛП (r2)



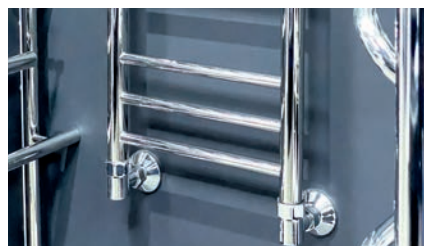
ЛП (r2) ВП



ЛП (r3)



Высота, см	60			80			100			120		
Ширина, см	40	50	60	40	50	60	40	50	60	40	50	60



\* Количество горизонтальных перекладин может отличаться в зависимости от выбора комплектации.



## Коллекция ARC

### Комплектация

Водяной



Люкс 1    Люкс 2    Стандарт

### Подключение

Универсальное    Боковое: 32, 50, 60



Слева



Справа

Электрический



KTX 3

MEG

MOA



Вилка



Скрытое

ТЭН



Слева



Справа

Полировка



### RAL (глянцевый/матовый)



Белый  
глянцевый  
(9003)



Белый  
матовый  
(9016)



Черный  
глянцевый/  
матовый  
(9005)

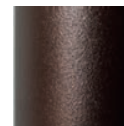


Графитовый  
серый  
матовый  
(7024)

### Муар (матовый)



Черная  
жемчужина



Сахара



Флейм

### Металлик (глянцевый/матовый)



Античная  
бронза



Античная  
медь



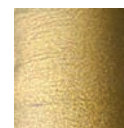
Античная  
тоскана



Античное  
серебро



Матовый  
графит



Матовое  
золото

### Жемчуг (глянцевый/матовый)



Медный  
жемчуг



Желтый  
жемчуг



Белый  
жемчуг

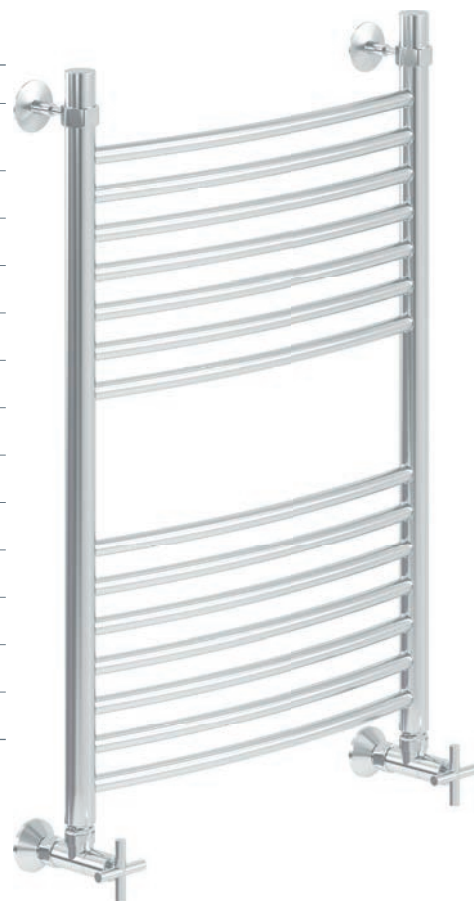
## Габаритные размеры, см

## Кол-во перемычек

	А		В		С		ЛД (г2) / ЛД (г2) ВП	ЛД (г3)	ЛД (г4)
	💧	⚡	💧	⚡	без полки	с полкой			
60/40	63	60	46	47	12,4	27	2+3+2	5+5	12
60/50	63	60	56	57	12,4	27	2+3+2	5+5	12
60/60	63	60	66	67	12,4	27	2+3+2	5+5	12
80/40	83	80	46	47	12,4	27	3+3+3	7+7	17
80/50	83	80	56	57	12,4	27	3+3+3	7+7	17
80/60	83	80	66	67	12,4	27	3+3+3	7+7	17
100/40	103	100	46	47	12,4	27	4+4+4	9+9	22
100/50	103	100	56	57	12,4	27	4+4+4	9+9	22
100/60	103	100	66	67	12,4	27	4+4+4	9+9	22
120/40	123	120	46	47	12,4	27	5+5+5	11+11	27
120/50	123	120	56	57	12,4	27	5+5+5	11+11	27
120/60	123	120	66	67	12,4	27	5+5+5	11+11	27

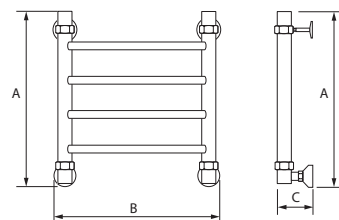


Вид перемычки



## Вес полотенцесушителя в стандартной комплектации (нетто), кг

Высота/Ширина, см	40	50	60
60	от 4,5 до 7,2 кг	от 4,8 до 7,9 кг	от 5,2 до 8,6 кг
80	от 5,3 до 8,9 кг	от 5,8 до 10 кг	от 7,5 до 11,1 кг
100	от 6,2 до 10,9 кг	от 6,6 до 12,3 кг	от 7,3 до 13,9 кг
120	от 7,5 до 13,6 кг	от 7,9 до 14,7 кг	от 8,7 до 16,3 кг



## Теплоотдача полотенцесушителя, Вт

Высота/Ширина, см	40	50	60
60	от 223 до 342 Вт	от 253 до 401 Вт	от 283 до 460 Вт
80	от 282 до 472 Вт	от 318 до 554 Вт	от 353 до 637 Вт
100	от 341 до 601 Вт	от 382 до 708 Вт	от 424 до 814 Вт
120	от 400 до 778 Вт	от 447 до 920 Вт	от 494 до 1062 Вт

## Объём помещения, м³

Высота, см	Ширина от 40 до 60 см
60	от 6 до 11 м³
80	от 7,5 до 14 м³
100	от 9,5 до 16 м³
120	от 11 до 19 м³

# Полотенцесушители NIKA

## Коллекция ARC



Модель:

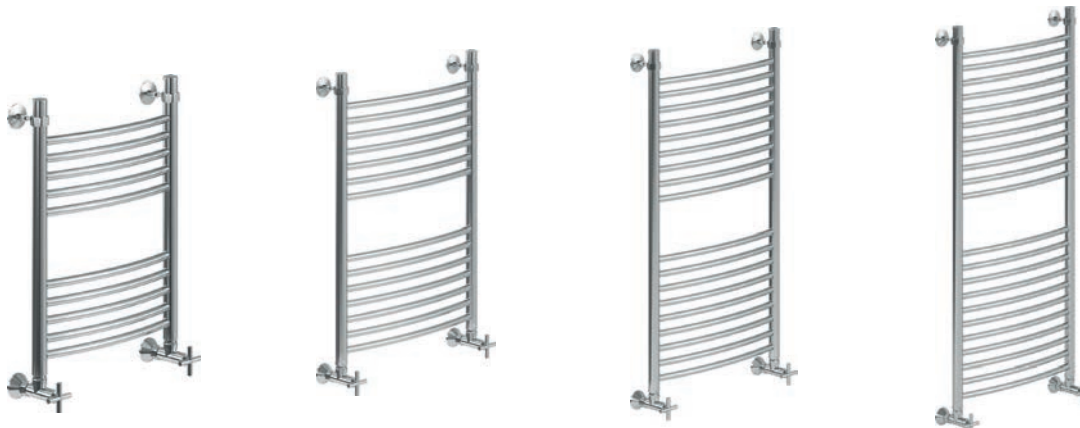
ЛД (г2)



ЛД (г2) ВП



ЛД (г3)



ЛД (г4)



Высота, см	60			80			100			120		
Ширина, см	40	50	60	40	50	60	40	50	60	40	50	60



Полировка



### RAL (глянцевый/матовый)



Белый  
глянцевый  
(9003)



Белый  
матовый  
(9016)

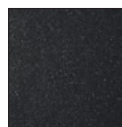


Черный  
глянцевый/  
матовый  
(9005)



Графитовый  
серый  
матовый  
(7024)

### Муар (матовый)



Черная  
жемчужина



Сахара



Флейм

### Металлик (глянцевый/матовый)



Античная  
бронза



Античная  
медь



Античная  
тоскана



Античное  
серебро



Матовый  
графит



Матовое  
золото

### Жемчуг (глянцевый/матовый)



Медный  
жемчуг



Желтый  
жемчуг



Белый  
жемчуг

## Коллекция WAVE

### Комплектация

Водяной



Люкс 1



Люкс 2



Стандарт

### Подключение

Универсальное



Боковое: 32, 50, 60



Слева



Справа

Электрический



KTX 3



MEG



MOA

ТЭН



Вилка



Скрытое



Слева



Справа



# Полотенцесушители НИКА

## Габаритные размеры, см

## Кол-во перемычек

	A		B		C				
	☾	⚡	☾	⚡	без полки	с полкой	ЛВ (r2)/ ЛВ (r2) ВП	ЛВ (r3)	ЛВ (r4)
60/40	63	60	46	47	10	27	2+3+2	5+5	12
60/50	63	60	56	57	10	27	2+3+2	5+5	12
60/60	63	60	66	67	10	27	2+3+2	5+5	12
80/40	83	80	46	47	10	27	3+3+3	7+7	17
80/50	83	80	56	57	10	27	3+3+3	7+7	17
80/60	83	80	66	67	10	27	3+3+3	7+7	17
100/40	103	100	46	47	10	27	4+4+4	9+9	22
100/50	103	100	56	57	10	27	4+4+4	9+9	22
100/60	103	100	66	67	10	27	4+4+4	9+9	22
120/40	123	120	46	47	10	27	5+5+5	11+11	27
120/50	123	120	56	57	10	27	5+5+5	11+11	27
120/60	123	120	66	67	10	27	5+5+5	11+11	27

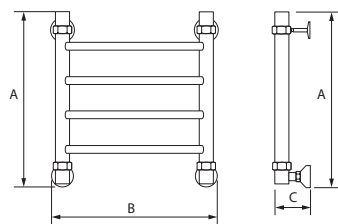


Вид перемычки



## Вес полотенцесушителя в стандартной комплектации (нетто), кг

Высота/Ширина, см	40	50	60
60	от 4,5 до 7,2 кг	от 4,8 до 7,9 кг	от 5,2 до 8,6 кг
80	от 5,3 до 8,9 кг	от 5,8 до 10 кг	от 7,5 до 11,1 кг
100	от 6,2 до 10,9 кг	от 6,6 до 12,3 кг	от 7,3 до 13,9 кг
120	от 7,5 до 13,6 кг	от 7,9 до 14,7 кг	от 8,7 до 16,3 кг



## Теплоотдача полотенцесушителя, Вт

Высота/Ширина, см	40	50	60
60	от 223 до 342 Вт	от 253 до 401 Вт	от 283 до 460 Вт
80	от 282 до 472 Вт	от 318 до 554 Вт	от 353 до 637 Вт
100	от 341 до 601 Вт	от 382 до 708 Вт	от 424 до 814 Вт
120	от 400 до 778 Вт	от 447 до 920 Вт	от 494 до 1062 Вт

## Объем помещения, м³

Высота, см	Ширина от 40 до 60 см
60	от 6 до 11 м³
80	от 7,5 до 14 м³
100	от 9,5 до 16 м³
120	от 11 до 19 м³

## Коллекция WAVE

Модель:



ЛВ (г2)



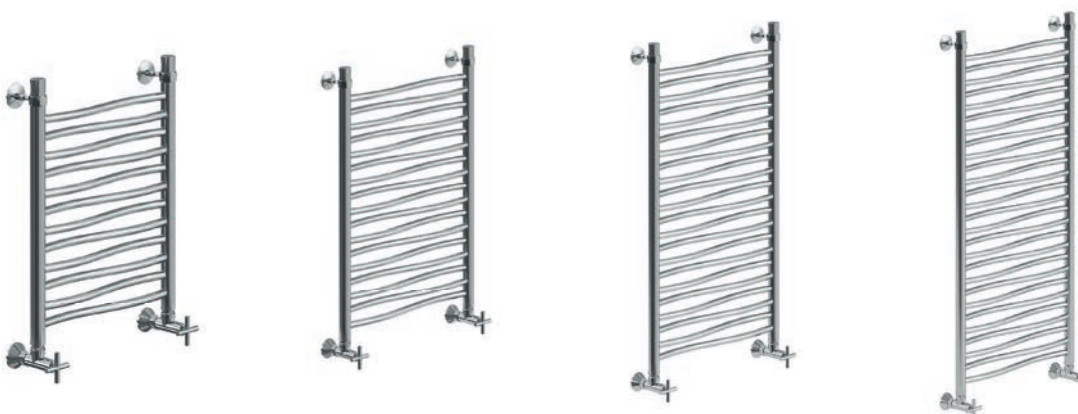
ЛВ (г2) ВП



ЛВ (г3)



ЛВ (г4)



Высота, см	60			80			100			120		
Ширина, см	40	50	60	40	50	60	40	50	60	40	50	60



Полировка



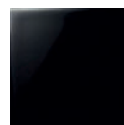
### RAL (глянцевый/матовый)



Белый  
глянцевый  
(9003)



Белый  
матовый  
(9016)



Черный  
глянцевый/  
матовый  
(9005)



Графитовый  
серый  
матовый  
(7024)

### Муар (матовый)



Черная  
жемчужина



Сахара



Флейм

### Металлик (глянцевый/матовый)



Античная  
бронза



Античная  
медь



Античная  
тоскана



Античное  
серебро



Матовый  
графит



Матовое  
золото

### Жемчуг (глянцевый/матовый)



Медный  
жемчуг



Желтый  
жемчуг



Белый  
жемчуг

## Коллекция TRAPEZIUM

### Комплектация

Водяной



Люкс 1



Люкс 2



Стандарт

### Подключение

Универсальное



Боковое: 32, 50, 60



Слева



Справа

Электрический



KTX 3



MEG



MOA



Вилка



Скрытое

ТЭН



Слева



Справа

## Габаритные размеры, см Кол-во перемычек

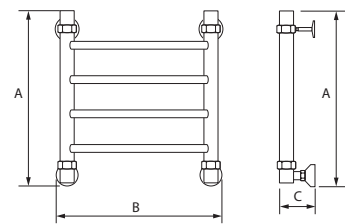
	A		B		C		ЛТ (r2)/ ЛТ (r2) ВП
	💧	⚡	💧	⚡	без полки	с полкой	
60/40	63	60	46	47	12,7	27	2+3+2
60/50	63	60	56	57	12,7	27	2+3+2
60/60	63	60	66	67	12,7	27	2+3+2
80/40	83	80	46	47	12,7	27	3+3+3
80/50	83	80	56	57	12,7	27	3+3+3
80/60	83	80	66	67	12,7	27	3+3+3
100/40	103	100	46	47	12,7	27	4+4+4
100/50	103	100	56	57	12,7	27	4+4+4
100/60	103	100	66	67	12,7	27	4+4+4
120/40	123	120	46	47	12,7	27	5+5+5
120/50	123	120	56	57	12,7	27	5+5+5
120/60	123	120	66	67	12,7	27	5+5+5



Вид перемычки

## Вес полотенцесушителя в стандартной комплектации (нетто), кг

Высота/Ширина, см	40	50	60
60	от 4,5 до 7,3 кг	от 4,8 до 8,0 кг	от 5,1 до 8,7 кг
80	от 5,4 до 8,9 кг	от 5,8 до 9,8 кг	от 6,2 до 10,7 кг
100	от 6,1 до 10,6 кг	от 6,7 до 11,8 кг	от 7,2 до 13,0 кг
120	от 7,4 до 12,9 кг	от 7,9 до 14,0 кг	от 8,6 до 15,6 кг



## Теплоотдача полотенцесушителя, Вт

Высота/Ширина, см	40	50	60
60	от 238 до 292 Вт	от 268 до 333 Вт	от 287 до 374 Вт
80	от 300 до 380 Вт	от 335 до 433 Вт	от 371 до 486 Вт
100	от 362 до 495 Вт	от 403 до 566 Вт	от 444 до 637 Вт
120	от 423 до 610 Вт	от 471 до 698 Вт	от 518 до 787 Вт

## Объем помещения, м³

Высота, см	Ширина от 40 до 60 см
60	от 6 до 8 м³
80	от 7,5 до 11 м³
100	от 9,5 до 14 м³
120	от 11 до 17 м³

## Коллекция TRAPEZIUM



Модель:

ЛТ (г2)



ЛТ (г2) ВП



Высота, см	60			80			100			120		
Ширина, см	40	50	60	40	50	60	40	50	60	40	50	60





Полировка



### RAL (глянцевый/матовый)



Белый  
глянцевый  
(9003)



Белый  
матовый  
(9016)



Черный  
глянцевый/  
матовый  
(9005)

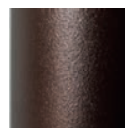


Графитовый  
серый  
матовый  
(7024)

### Муар (матовый)



Черная  
жемчужина



Сахара



Флейм

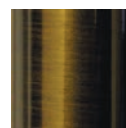
### Металлик (глянцевый/матовый)



Античная  
бронза



Античная  
медь



Античная  
тоскана



Античное  
серебро



Матовый  
графит



Матовое  
золото

### Жемчуг (глянцевый/матовый)



Медный  
жемчуг



Желтый  
жемчуг



Белый  
жемчуг

## Коллекция QUADRO

### Комплектация

Водяной



Люкс 1



Люкс 2



Стандарт

### Подключение

Универсальное



Боковое: 32, 50, 60



Слева



Справа

Электрический



КТХ 3



MEG



МОА

ТЭН



Вилка



Скрытое



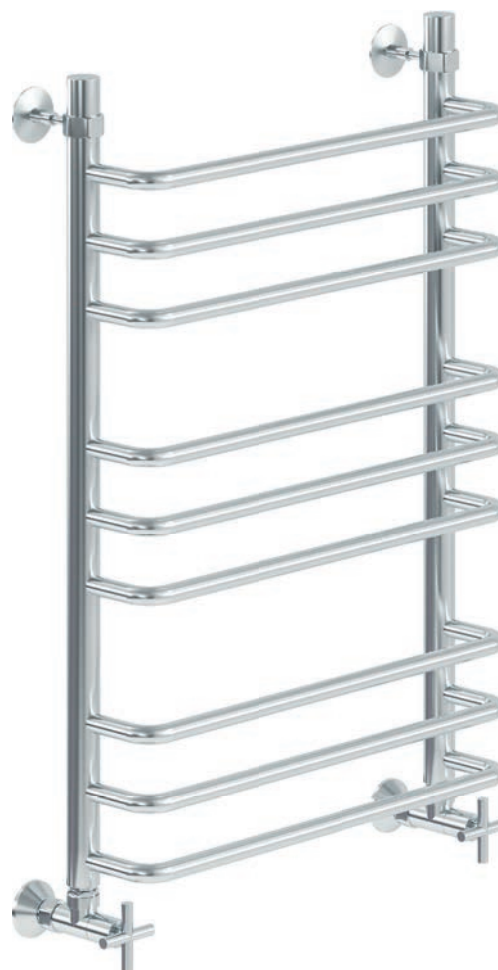
Слева



Справа

# Полотенцесушители НИКА

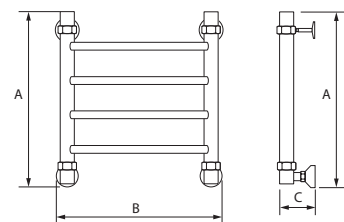
	Габаритные размеры, см				Кол-во перемычек		
	А		В		С		
					без полки	с полкой	Л90 (г2)/ Л90 (г2) ВП
60/40	63	60	46	47	16	27	2+3+2
60/50	63	60	56	57	16	27	2+3+2
60/60	63	60	66	67	16	27	2+3+2
80/40	83	80	46	47	16	27	3+3+3
80/50	83	80	56	57	16	27	3+3+3
80/60	83	80	66	67	16	27	3+3+3
100/40	103	100	46	47	16	27	4+4+4
100/50	103	100	56	57	16	27	4+4+4
100/60	103	100	66	67	16	27	4+4+4
120/40	123	120	46	47	16	27	5+5+5
120/50	123	120	56	57	16	27	5+5+5
120/60	123	120	66	67	16	27	5+5+5



Вид перемычки

## Вес полотенцесушителя в стандартной комплектации (нетто), кг

Высота/Ширина, см	40	50	60
60	от 4,8 до 7,7 кг	от 5,1 до 8,4 кг	от 5,4 до 9,2 кг
80	от 5,7 до 9,5 кг	от 6,1 до 10,4 кг	от 6,6 до 11,3 кг
100	от 6,5 до 11,4 кг	от 7,1 до 12,6 кг	от 7,6 до 13,8 кг
120	от 7,9 до 13,9кг	от 8,4 до 15,0 кг	от 9,2 до 16,6 кг



## Теплоотдача полотенцесушителя, Вт

Высота/Ширина, см	40	50	60
60	от 253 до 312 Вт	от 283 до 354 Вт	от 312 до 395 Вт
80	от 318 до 406 Вт	от 353 до 460 Вт	от 389 до 513 Вт
100	от 382 до 530 Вт	от 424 до 601 Вт	от 465 до 672 Вт
120	от 447 до 654 Вт	от 494 до 743 Вт	от 542 до 832 Вт

## Объём помещения, м³

Высота, см	Ширина от 40 до 60 см
60	от 7,5 до 11 м³
80	от 7,5 до 11 м³
100	от 9,5 до 14 м³
120	от 11 до 17 м³

## Коллекция QUADRO



Модель:

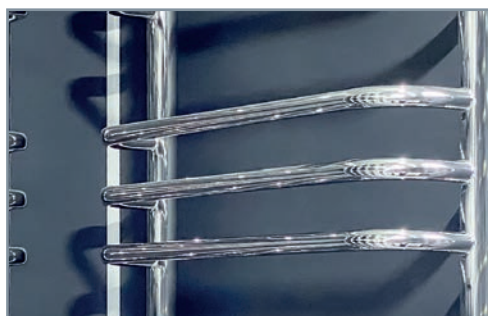
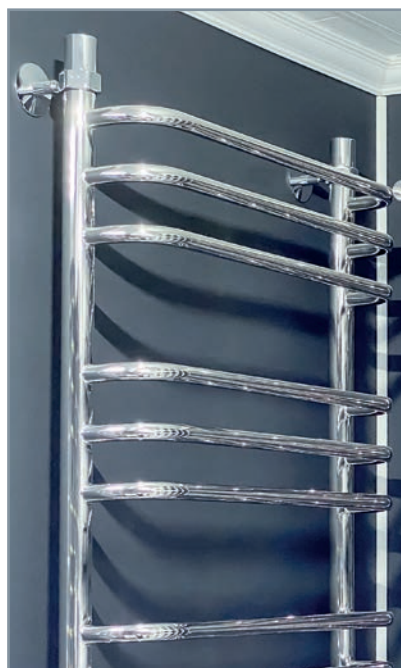
Л90 (г2)



Л90 (г2) ВП



Высота, см	60		80			100			120			
Ширина, см	40	50	60	40	50	60	40	50	60	40	50	60



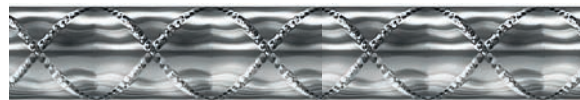




Винтаж



Ажур



Полировка



### RAL (глянцевый/матовый)



Белый  
глянцевый  
(9003)



Белый  
матовый  
(9016)



Черный  
глянцевый/  
матовый  
(9005)



Графитовый  
серый  
матовый  
(7024)

### Муар (матовый)



Черная  
жемчужина



Сахара



Флейм

### Металлик (глянцевый/матовый)



Античная  
бронза



Античная  
медь



Античная  
тоскана



Античное  
серебро



Матовый  
графит



Матовое  
золото

### Жемчуг (глянцевый/матовый)



Медный  
жемчуг



Желтый  
жемчуг



Белый  
жемчуг

## Коллекция BAMBOO

### Комплектация

Водяной 



Люкс 1



Люкс 2




Стандарт

### Подключение

Универсальное



Электрический 



KTX 3



MEG



MOA

ТЭН



Вилка



Скрытое



Слева

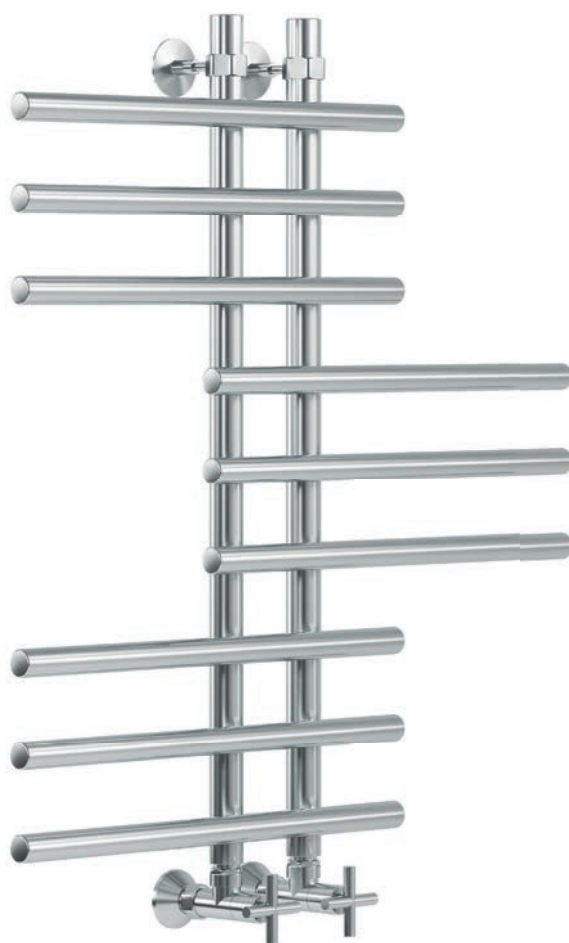


Справа

# Полотенцесушители НИКА

Габаритные размеры, см Кол-во  
перемычек

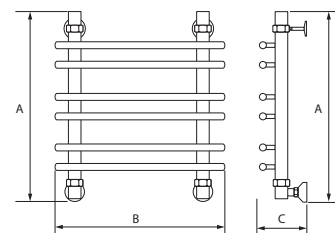
	A		B		C			
ЛБ 1, ЛБ 3								
60/40	63	70	от 40 до 50		от 15,2 до 23		7	6
60/50	63	70	от 50 до 60		от 15,2 до 23		7	6
60/60	63	70	от 60 до 70		от 15,2 до 23		7	6
80/40	83	90	от 40 до 50		от 15,2 до 23		9	8
80/50	83	90	от 50 до 60		от 15,2 до 23		9	8
80/60	83	90	от 60 до 70		от 15,2 до 23		9	8
100/40	103	110	от 40 до 50		от 15,2 до 23		12	10
100/50	103	110	от 50 до 60		от 15,2 до 23		12	10
100/60	103	110	от 60 до 70		от 15,2 до 23		12	10
ЛБ 4								
60/50	63	70	50	15,2		7		
60/60	63	70	60	15,2		7		
80/50	83	90	50	15,2		9		
80/60	83	90	60	15,2		9		
80/70	83	90	70	15,2		9		
ЛБ 5								
80/70	83	90	70	15,2		9		
80/80	83	90	80	15,2		9		
100/70	103	110	70	15,2		12		
100/80	103	110	80	15,2		12		
120/70	123	130	70	15,2		15		
120/80	123	130	80	15,2		15		



Вид перемычки

## Вес полотенцесушителя в стандартной комплектации (нетто), кг

Высота/ Ширина, см	50	60	70	80
60	от 5,8 до 7,2 кг	от 6,3 до 7,9 кг	от 6,4 до 8,6 кг	—
80	от 7,4 до 8,7 кг	от 8,5 до 9,6 кг	от 9,4 до 11,1 кг	—
100	от 9,2 до 10,9 кг	от 10,2 до 14,9 кг	от 11,6 до 17,4 кг	от 10,8 до 15,4 кг
120	—	—	от 12,4 до 17,4 кг	от 13 до 18,3 кг



## Теплоотдача полотенцесушителя, Вт

Высота/ Ширина, см	50	60	70	80
60	от 374 до 401 Вт	от 427 до 460 Вт	481 Вт	—
80	от 485 до 554 Вт	от 554 до 623 Вт	623 Вт	635 Вт
100	от 362 до 495 Вт	от 727 до 819 Вт	от 727 до 819 Вт	819 Вт
120	—	—	901 Вт	1016 Вт

## Объем помещения, м³

Высота, см	Ширина от 40 до 60 см
60	11 м³
80	14 м³
100	16 м³
120	18 м³

# Полотенцесушители NIKA

## Коллекция BAMBOO



Модель:

ЛБ 1

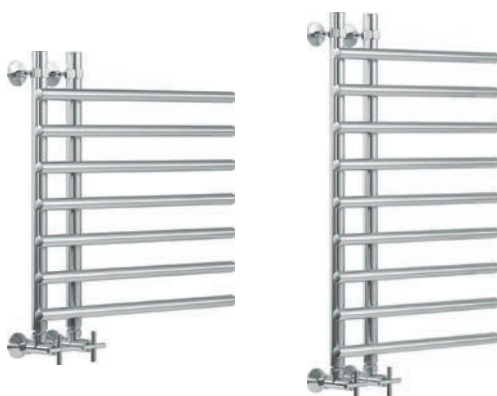


ЛБ 3



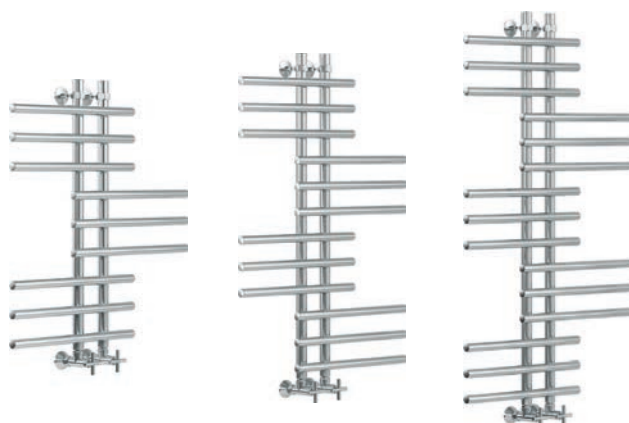
Высота, см	60			80			100		
Ширина, см	40	50	60	40	50	60	40	50	60

ЛБ 4



Высота, см	60		80		
Ширина м/у осями	10	10	10	10	10
Ширина, см	50	60	50	60	70

ЛБ 5



Высота, см	80	100	120
Ширина м/у осями	10	10	10
Ширина, см	70 80	70 80	70 80

# Полотенцесушители NIKA

## Коллекция GOLD

2 модели с покрытием GOLD: ЛП (r2) Gold и ЛД (r2) Gold

Габаритные размеры, см

Кол-во перемычек

	A		B		C		
	💧	⚡	💧	⚡	ЛП (r2)	ЛД (r2)	
60/50	63	60	56	57	9,2	12,4	2+3+2
80/50	83	80	56	57	9,2	12,4	3+3+3



### Покрытие

Глянцевое золото - вакуумное напыление



Глянцевое золото - 24 карата



### Комплектация

Водяной 💧



Люкс



Стандарт

Электрический ⚡



MEG



MOA

### Подключение

Универсальное



Вилка



Скрытое

ТЭН



Слева



Справа

## Коллекция GOLD



Модель:

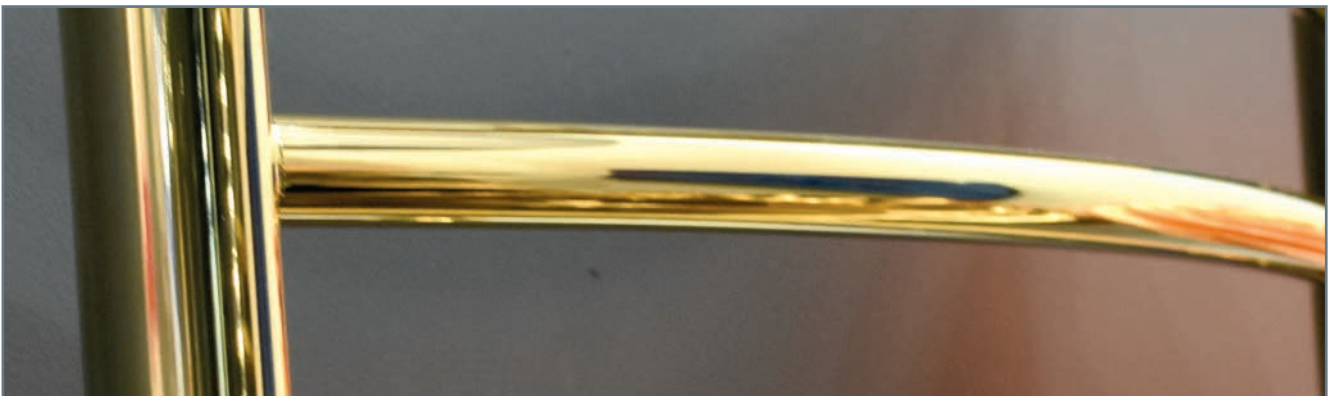
ЛП (г2) Gold



ЛД (г2) Gold



Высота, см	60	80
Ширина, см	50	50





Полировка



**RAL (глянцевый/матовый)**



Белый  
глянцевый  
(9003)



Белый  
матовый  
(9016)



Черный  
глянцевый/  
матовый  
(9005)



Графитовый  
серый  
матовый  
(7024)

**Муар (матовый)**



Черная  
жемчужина



Сахара



Флейм

**Металлик (глянцевый/матовый)**



Античная  
бронза



Античная  
медь



Античная  
тоскана



Античное  
серебро



Матовый  
графит



Матовое  
золото

**Жемчуг (глянцевый/матовый)**



Медный  
жемчуг



Желтый  
жемчуг



Белый  
жемчуг

# Коллекция CURVE

## Комплектация

Водяной



Люкс 1



Люкс 2



Стандарт

## Подключение

Универсальное



Боковое: 32, 50, 60



Слева



Справа

Электрический



KTX 3



MEG



MOA

ТЭН



Вилка



Скрытое



Слева

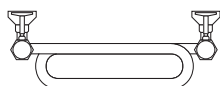


Справа

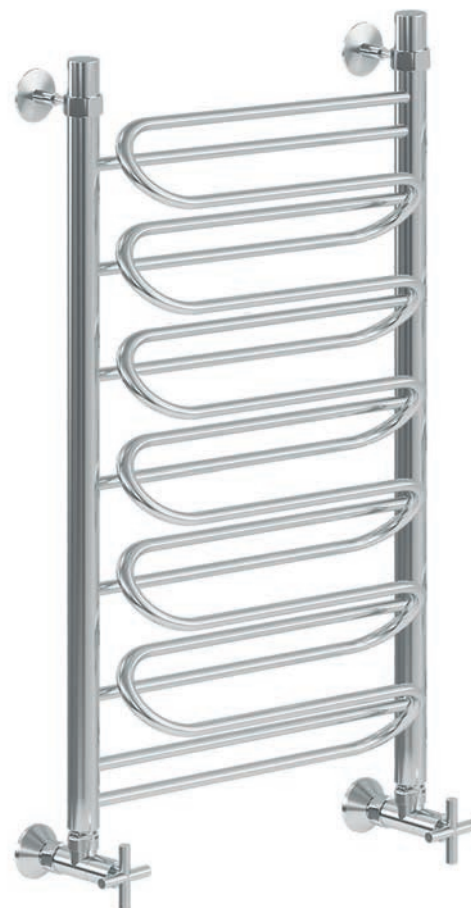
## Габаритные размеры, см

## Кол-во перемычек

	A		B		C			
	🔹	⚡	🔹	⚡	без полки	с полкой	ЛЗ / ЛЗ ВП	ЛЗ (г)
60/40	63	60	46	47	15,2	27	2	6
60/50	63	60	56	57	15,2	27	2	6
60/60	63	60	66	67	15,2	27	2	6
80/40	83	80	46	47	15,2	27	3	8
80/50	83	80	56	57	15,2	27	3	8
80/60	83	80	66	67	15,2	27	3	8
100/40	103	100	46	47	15,2	27	4	10
100/50	103	100	56	57	15,2	27	4	10
100/60	103	100	66	67	15,2	27	4	10
120/40	123	120	46	47	15,2	27	5	12
120/50	123	120	56	57	15,2	27	5	12
120/60	123	120	66	67	15,2	27	5	12

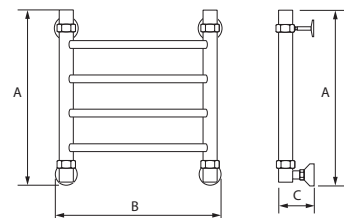


Вид перемычки



## Вес полотенцесушителя в стандартной комплектации (нетто), кг

Высота/Ширина, см	40	50	60
60	от 4,6 до 8,7 кг	от 5,1 до 9,8 кг	от 5,4 до 10,9 кг
80	от 5,9 до 11,3 кг	от 6,5 до 12,9 кг	от 7,1 до 14,5 кг
100	от 6,7 до 13,8 кг	от 7,4 до 15,9 кг	от 8,1 до 18,0 кг
120	от 7,8 до 16,6 кг	от 8,4 до 20,9 кг	от 9,2 до 21,6 кг



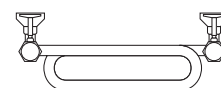
## Теплоотдача полотенцесушителя, Вт

Высота/Ширина, см	40	50	60
60	от 241 до 377 Вт	от 277 до 448 Вт	от 312 до 519 Вт
80	от 344 до 548 Вт	от 398 до 655 Вт	от 451 до 761 Вт
100	от 447 до 720 Вт	от 518 до 861 Вт	от 589 до 1003 Вт
120	от 550 до 809 Вт	от 639 до 1068 Вт	от 728 до 1246 Вт

## Объём помещения, м³

Высота, см	Ширина от 40 до 60 см
60	от 8 до 11 м³
80	от 11 до 14 м³
100	от 14 до 16 м³
120	от 17 до 19 м³

## Коллекция CURVE



Модель:

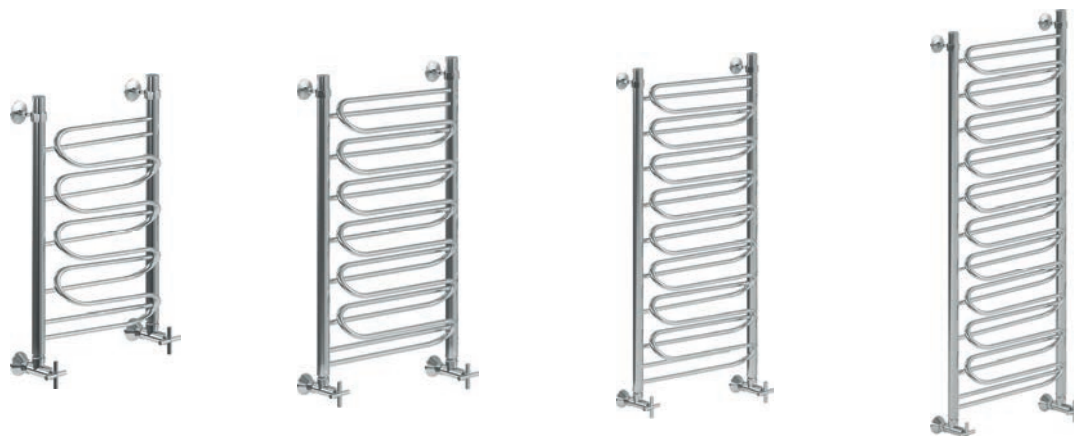
ЛЗ



ЛЗ ВП



ЛЗ (г)



Высота, см	60			80			100			120		
Ширина, см	40	50	60	40	50	60	40	50	60	40	50	60



\* Количество горизонтальных перекладин может отличаться в зависимости от выбора комплектации.

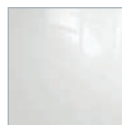




Полировка



**RAL (глянцевый/матовый)**



Белый  
глянцевый  
(9003)



Белый  
матовый  
(9016)

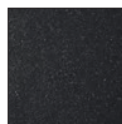


Черный  
глянцевый/  
матовый  
(9005)



Графитовый  
серый  
матовый  
(7024)

**Муар (матовый)**



Черная  
жемчужина

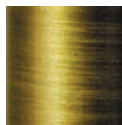


Сахара



Флейм

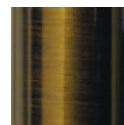
**Металлик (глянцевый/матовый)**



Античная  
бронза



Античная  
медь



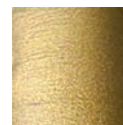
Античная  
тоскана



Античное  
серебро



Матовый  
графит



Матовое  
золото

**Жемчуг (глянцевый/матовый)**



Медный  
жемчуг



Желтый  
жемчуг



Белый  
жемчуг

**Коллекция MIX**

**Комплектация**

Водяной



Люкс 1



Люкс 2



Стандарт

**Подключение**

Универсальное



Электрический



KTX 3



MEG



MOA

ТЭН



Вилка



Скрытое



Слева

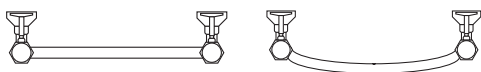


Справа

## Габаритные размеры, см

## Кол-во перемычек

	A		B		C		ЛДП (r2)	ЛДП (r3)	ЛДП (r4)
	⦿	⚡	⦿	⚡	без полки	с полкой			
60/40	63	60	46	47	12,4-19,6	27	5+5	10	2+3+2
60/50	63	60	56	57	12,4-19,6	27	5+5	10	2+3+2
60/60	63	60	66	67	12,4-19,6	27	5+5	10	2+3+2
80/40	83	80	46	47	12,4-19,6	27	7+7	13	3+3+3
80/50	83	80	56	57	12,4-19,6	27	7+7	13	3+3+3
80/60	83	80	66	67	12,4-19,6	27	7+7	13	3+3+3
100/40	103	100	46	47	12,4-19,6	27	9+9	17	4+4+4
100/50	103	100	56	57	12,4-19,6	27	9+9	17	4+4+4
100/60	103	100	66	67	12,4-19,6	27	9+9	17	4+4+4
120/40	123	120	46	47	12,4-19,6	27	11+11	23	5+5+5
120/50	123	120	56	57	12,4-19,6	27	11+11	23	5+5+5
120/60	123	120	66	67	12,4-19,6	27	11+11	23	5+5+5



Вид перемычки

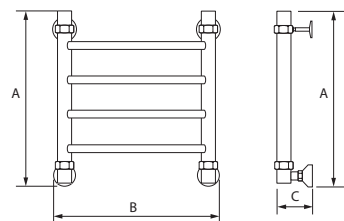


## Вес полотенцесушителя в стандартной комплектации (нетто), кг

Высота/Ширина, см	40	50	60
60	от 4,6 до 8,7 кг	от 5,1 до 9,8 кг	от 5,4 до 10,9 кг
80	от 5,9 до 11,3 кг	от 6,5 до 12,9 кг	от 7,1 до 14,5 кг
100	от 6,7 до 13,8 кг	от 7,4 до 15,9 кг	от 8,1 до 18,0 кг
120	от 7,8 до 16,6 кг	от 8,4 до 20,9 кг	от 9,2 до 21,6 кг

## Теплоотдача полотенцесушителя, Вт

Высота/Ширина, см	40	50	60
60	от 241 до 377 Вт	от 277 до 448 Вт	от 312 до 519 Вт
80	от 344 до 548 Вт	от 398 до 655 Вт	от 451 до 761 Вт
100	от 447 до 720 Вт	от 518 до 861 Вт	от 589 до 1003 Вт
120	от 550 до 809 Вт	от 639 до 1068 Вт	от 728 до 1246 Вт



## Объем помещения, м³

Высота, см	Ширина от 40 до 60 см
60	от 8 до 11 м³
80	от 11 до 14 м³
100	от 14 до 16 м³
120	от 17 до 19 м³

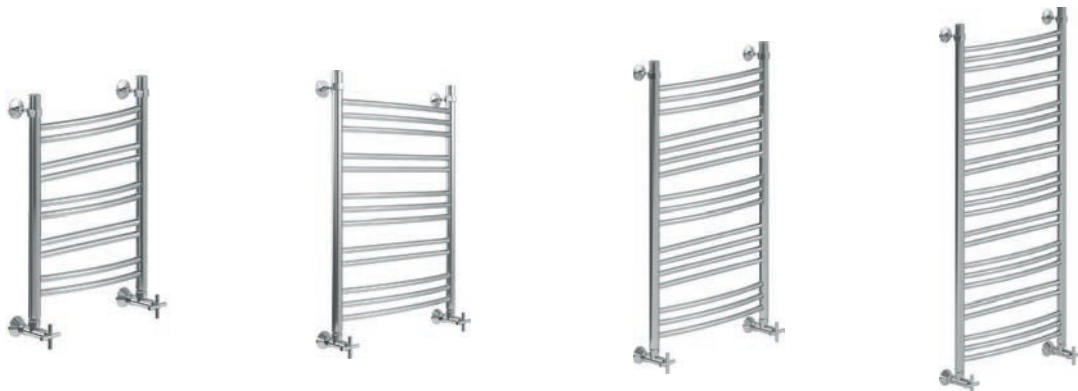
## Коллекция MIX

Модель:

ЛДП (г2)



ЛДП (г3)



ЛДП (г4)



Высота, см	60			80			100			120		
Ширина, см	40	50	60	40	50	60	40	50	60	40	50	60

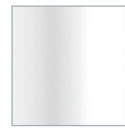




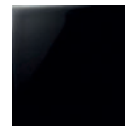
### RAL (глянцевый/матовый)



Белый  
глянцевый  
(9003)



Белый  
матовый  
(9016)

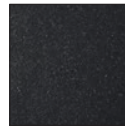


Черный  
глянцевый/  
матовый  
(9005)

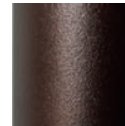


Графитовый  
серый  
матовый  
(7024)

### Муар (матовый)



Черная  
жемчужина



Сахара



Флейм

### Металлик (глянцевый/матовый)



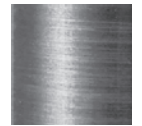
Античная  
бронза



Античная  
медь



Античная  
тоскана



Античное  
серебро



Матовый  
графит



Матовое  
золото

### Жемчуг (глянцевый/матовый)



Медный  
жемчуг



Желтый  
жемчуг



Белый  
жемчуг



## Коллекция MODERN

### Комплектация

Водяной 




Люкс 1    Стандарт    \*Только для ЛМ4

### Подключение

Универсальное



### Комплектация

Электрический 



KTX 3    MEG    MOA

### Подключение

ТЭН



Вилка    Скрытое    Слева    Справа



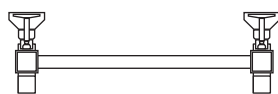
## Габаритные размеры, см

## Кол-во перемычек

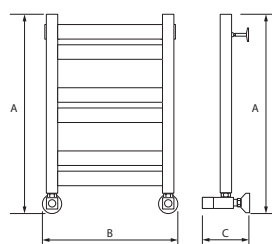
	A		B		C							
	🔹	⚡	🔹	⚡	без полки	с полкой	ЛМ 1	ЛМ 2/ ЛМ 3	ЛМ 5/ ЛМ 6/ЛМ 7	ЛМ 4/ ЛМ 10	ЛМ 8	ЛМ 9
60/40	52	59	46	47	9	27	6	5+5	2+3+2	2+4	2+3+2	3+3
60/50	52	59	56	57	9	27	6	5+5	2+3+2	2+4	2+3+2	3+3
60/60	52	59	66	67	9	27	6	5+5	2+3+2	2+4	2+3+2	3+3
80/40	72	79	46	47	9	27	9	7+7	3+3+3	3+5	3+3+3	3+4+3
80/50	72	79	56	57	9	27	9	7+7	3+3+3	3+5	3+3+3	3+4+3
80/60	72	79	66	67	9	27	9	7+7	3+3+3	3+5	3+3+3	3+4+3
100/40	92	99	46	47	9	27	11	9+9	4+4+4	2+3+5	4+4+4	3+4+5
100/50	92	99	56	57	9	27	11	9+9	4+4+4	2+3+5	4+4+4	3+4+5
100/60	92	99	66	67	9	27	11	9+9	4+4+4	2+3+5	4+4+4	3+4+5
120/40	112	119	46	47	9	27	14	11+11	5+5+5	-	-	-
120/50	112	119	56	57	9	27	14	11+11	5+5+5	-	-	-
120/60	112	119	66	67	9	27	14	11+11	5+5+5	-	-	-

## Вес полотенцесушителя в стандартной комплектации (нетто), кг

Высота/ Ширина, см	40	50	60
60	от 4,4 до 5,1 кг	от 4,7 до 5,8 кг	от 5,1 до 6,5 кг
80	от 5,8 до 6,6 кг	от 6,5 до 7,5 кг	от 7,1 до 8,5 кг
100	от 7,2 до 8,1 кг	от 7,9 до 9,3 кг	от 8,5 до 10,5 кг
120	от 8,8 до 10 кг	от 9,7 до 11,6 кг	от 10,5 до 13,1 кг



Вид перемычки



## Теплоотдача полотенцесушителя, Вт

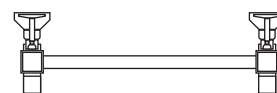
Высота/ Ширина, см	40	50	60
60	от 283 до 342 Вт	от 318 до 401 Вт	от 354 до 460 Вт
80	от 377 до 472 Вт	от 424 до 554 Вт	от 472 до 637 Вт
100	от 471 до 601 Вт	от 530 до 637 Вт	от 589 до 637 Вт
120	от 565 до 778 Вт	от 636 до 920 Вт	от 707 до 1062 Вт

## Объем помещения, м3

Высота/ Ширина, см	40	50	60
60	от 8 до 11 м3	от 8 до 11 м3	от 8 до 11 м3
80	от 11 до 14 м3	от 11 до 14 м3	от 11 до 14 м3
100	от 14 до 16 м3	от 14 до 16 м3	от 14 до 16 м3
120	от 17 до 18 м3	от 17 до 18 м3	от 17 до 18 м3

## Коллекция MODERN

Модель:



ЛМ 1



ЛМ 2



ЛМ 3



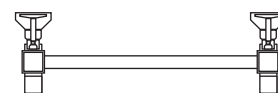
ЛМ 5



Высота, см	60			80			100			120		
Ширина, см	40	50	60	40	50	60	40	50	60	40	50	60

## Коллекция MODERN

Модель:



ЛМ 6



ЛМ 7

Античное серебро

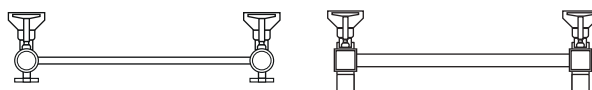


Высота, см	60			80			100			120		
Ширина, см	40	50	60	40	50	60	40	50	60	40	50	60



## Коллекция MODERN

Модель:



ЛМ 4



Расположение перемычек в разрезе

NEW



ЛМ 8



Расположение перемычек в разрезе

NEW



ЛМ 9



Расположение перемычек в разрезе

NEW



ЛМ 10



Расположение перемычек в разрезе

NEW



Высота, см	60			80			100		
Ширина, см	40	50	60	40	50	60	40	50	60



Крючок для полотенцесушителя  
квадратного профиля

Крючок для полотенцесушителя  
круглого профиля (хром)

Артикул: SGHQ30-00



Артикул: SGHR32-00



Артикул: SGHQ30-01



Артикул: SGHR32-01



Артикул: SGHQ30-02



Артикул: SGHR32-02



Круглый элемент для скрытого  
подключения (хром)

Артикул: SGTR1COVER



*\*В комплекте идет квадратный элемент для скрытого подключения по умолчанию.*

# Как сформировать заказ на полотенцесушитель NIKA:

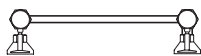
## КОЛЛЕКЦИЯ

Коллекции отличаются видами перемычек. Название модели полотенцесушителя состоит из заглавных букв, обычно обозначающих вид модели (Л-лесенка) и форму перемычки.

### Базовые виды перемычек

#### Classic

ЛП – Лесенка  
Прямая



#### Arc

ЛД – Лесенка  
Дуга



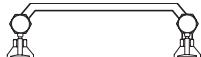
#### Wave

ЛВ – Лесенка  
Волна



#### Trapezium

ЛТ – Лесенка  
Трапеция



#### Quadro

Л90 – Лесенка  
Прямоугольная



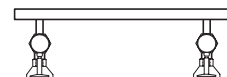
#### Curve

ЛЗ – Лесенка  
Изогнутая



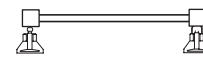
#### Bamboo

ЛБ – Лесенка  
Бамбук



#### Modern

ЛМ – Лесенка  
Модерн



## МОДЕЛЬ

Кроме формы перемычек в названии модели отражаются виды группировки поперечных перекладин: без группировки, (г2), (г3), (г4). Например, ЛП (г2), ЛП (г3), ЛП (г4).

Практически каждую модель можно выбрать с верхней полкой или без. Буквы «ВП» - аббревиатура от «Верхняя Полка». Например, ЛП (г) ВП, ЛП (г2) ВП – модели с верхней полкой.

Выбрать модель или по изображению, или исходя из нужных размеров или параметров ванной комнаты. Общие параметры по коллекции (вес или теплоотдача полотенцесушителя, объём помещения) представлены на титульном листе каждой коллекции.

## ВЫСОТА И ШИРИНА

Количество перемычек полотенцесушителя зависит от высоты модели. На пересечении названия модели и высоты/ширины можно увидеть, как будет выглядеть конкретная модель в конкретном размере.

Под возможной высотой изделия в таблице указывается ширина (межосевое расстояние). Для некоторых моделей в таблице указывается и габаритная ширина изделия. Например, ЛД (г2) 80/50 – высота 80 см, межосевое расстояние 50 см; ЛБ 5 80/10/70 – межосевая высота 80 см, межосевое подключение 10 см, габаритная ширина 70 см.

## ТИП ПОЛОТЕНЦЕСУШИТЕЛЯ

Большинство полотенцесушителей NIKA могут быть изготовлены и в водяном 💧, и в электрическом ⚡ варианте. Возможные варианты указаны рядом с названием модели.

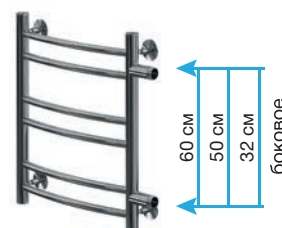
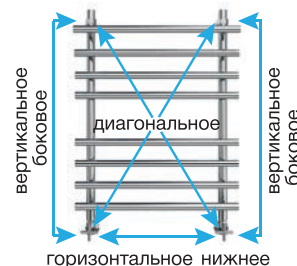
## ПОДКЛЮЧЕНИЕ

Выбрать подключение в зависимости от типа полотенцесушителя.

**Для водяных полотенцесушителей** возможны универсальное или боковое подключения.

**Универсальное подключение моделей типа «Лесенка»:** входящие в комплектацию полотенцесушителя элементы за счет перестановок позволяют произвести либо горизонтальное нижнее, либо диагональное, либо вертикальное боковое подключение к теплоносителю. Не имеет значения с какой стороны осуществляется подвод воды – он может быть как слева, так и справа.

**Боковое подключение для моделей типа «Лесенка»** достигается привариванием двух сгонов с резьбой к одной из двух вертикальных труб, в случаях, когда вертикальное боковое подключение не позволяет получить требуемое межосевое расстояние. Для моделей с верхней полкой необходимо указывать с какой стороны необходимо подключение – слева или справа.



Для электрических полотенцесушителей необходимо указать месторасположение ТЭНа – слева или справа. Это зависит от того, с какой стороны полотенцесушителя будет производиться подключение к электричеству.

ТЭН слева



ТЭН справа



## КОМПЛЕКТАЦИЯ

Для водяных полотенцесушителей с универсальным подключением выбрать одну из возможных комплектаций:

**Люкс:** Полная комплектация с запорными кранами.

Люкс 1 – крестовые краны, Люкс 2 – круглые.

**Стандарт (базовая комплектация для водяных полотенцесушителей):**

Полная комплектация с уголками.

Полотенцесушители в комплектациях Люкс и Стандарт имеют внутреннюю резьбу.

Для водяных полотенцесушителей с боковым подключением указать на каком расстоянии друг от друга должны находиться патрубки (32, 50 или 60 см), а для моделей с верхней полкой и её расположение – слева или справа.

Для электрических полотенцесушителей\* выбрать вид электронагревателя (ТЭНа):

**КТХ-3:** многоступенчатая регулировка температур, многофункциональный таймер с возможностью программирования, сенсорная клавиатура, панель LCD.

**МЕГ (базовая комплектация для электрических полотенцесушителей с антифризом):** регулировка температуры при помощи кнопок в диапазоне 30°-60°С.

**МОА:** выбор температуры и периода обогрева, опция автоматического отключения.

Необходимо указать провод ТЭНа должен быть с вилкой или с маскирующим элементом для скрытого монтажа.

## ОБРАБОТКА

**Полировка:** стандартный вид трубы после плазменной полировки;

**Ажур:** вид обработки трубы для моделей Коллекции Bamboo;

**Винтаж:** вид обработки трубы для моделей коллекции Bamboo.

## ОКРАСКА

Выбрать один из видов окраски:

**RAL:** глянцевая окраска в белый и черный цвета, матовая окраска в белый, черный и серый.

**Муар:** только матовая окраска (порошковая покраска).

**Металлики:** глянцевая или матовая окраска в античные (брашированные) цвета, матовая окраска - графит и золото.

**Жемчуг:** глянцевая и матовая поверхность (комплексная окраска).

**Золото:** глянцевая поверхность только у золота в Коллекции GOLD - вакуумное напыление и 24 карата (модели ЛП (г2), ЛД (г2), размеры 60/50 и 80/50); матовая поверхность у цвета «Матовое золото» на любые модели (см. Металлик, комплексная окраска).

При выборе RAL, Металлик или Жемчуг необходимо дополнительно указать матовая или глянцевая поверхность.

## Внимание:

- Информация в каталоге имеет справочный характер и не является публичной офертой.
- Полотенцесушители NIKA изготавливаются на заказ по предоплате.
- Цвета готовых изделий могут отличаться от напечатанных в каталоге.
- При возникновении вопросов, пожалуйста, позвоните по телефону горячей линии 8 (800) 505-45-00



## Контакты:

**Москва** - Краснопахорское поселение, с. Красная Пахра, Калужское шоссе, д. 6;  
+7 (495) 775-45-00, sales@pknika.com

**Краснодар** - ул. Круговая, д. 44;  
+7 (861) 991-40-41, krasnodar@pknika.com

**Волгоград** - ул. 25 лет Октября, 1, склад 9А;  
+7 (927) 510-07-81, +7 (8442) 500-781, volgograd@pknika.com

**Ростов-на-Дону** - пр. Шолохова, 27/82;  
+7 (908) 188-60-80, rostov@pknika.com

**Казань** - ул. Гвардейская, д. 54/2;  
+ 7 (950) 311-20-80, +7 (904) 676-24-39, +7 (904) 669-05-10, kazan@pknika.com

**Челябинск** - ул. Лесопарковая, дом 23, офис 1;  
+7 (351) 729-39-32, chel@pknika.com

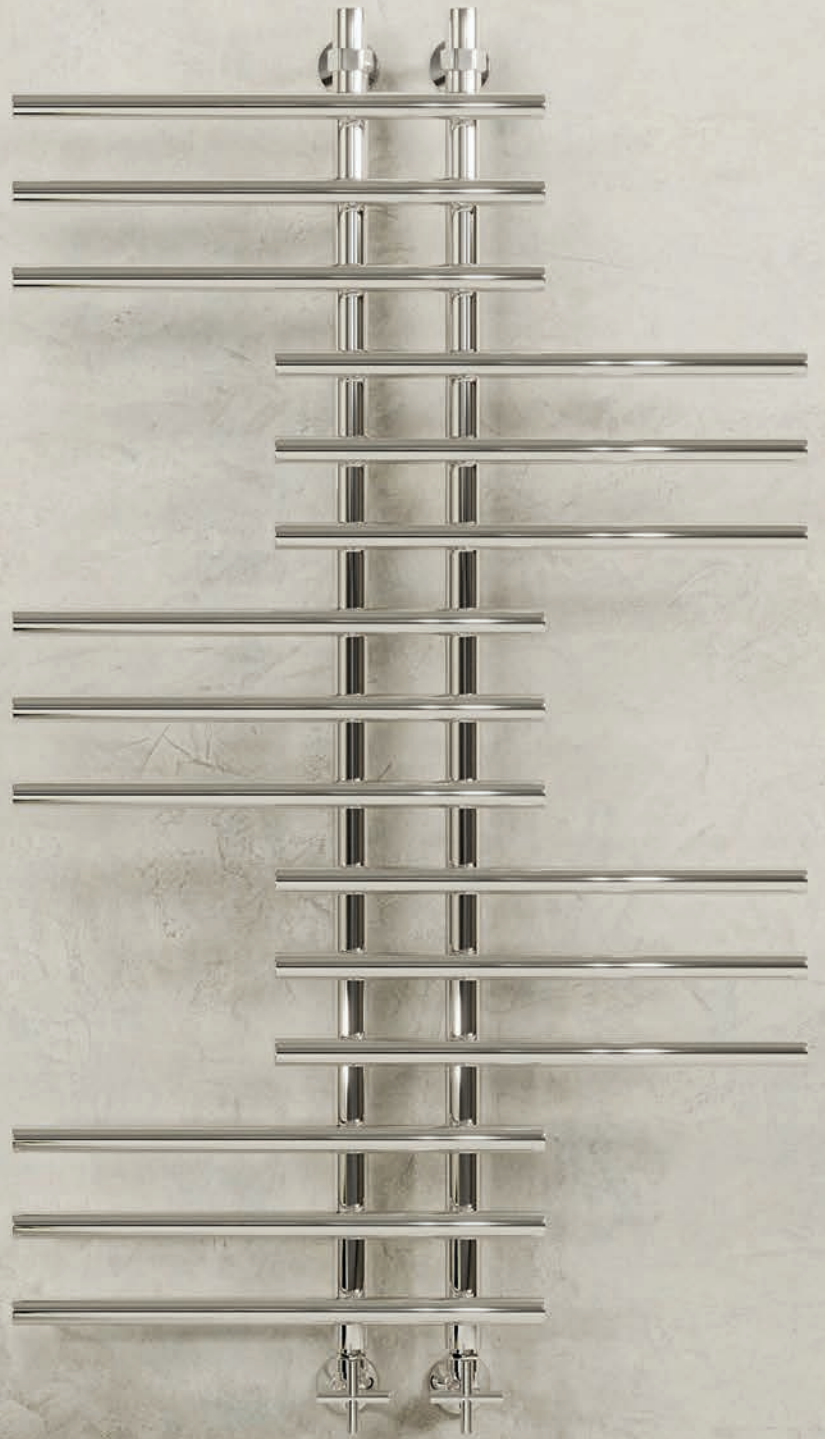
**Севастополь** - ул. Соловьева, 10, склад №5/3;  
+7 (978) 333-31-99, +7(8692) 44-36-55, +7 (978) 039-70-50, sevastopol@pknika.com

**Новосибирск** - ул. Богдана Хмельницкого 67/1, офис 5;  
+7 (383) 331-51-91, +7 (903) 931-51-19, novosib@pknika.com

**Пермь** - шоссе Космонавтов 111к3 (рядом с Morion Digital);  
+7 (951) 950-69-03, perm@pknika.com

**Самара** - ул. 9-я просека, 2-я линия, д. 16А;  
+7 (987) 955-63-63, +7 (846)205-63-63

**Минск** - Республика Беларусь, Минск, ул. Радашковская, 12;  
+375 29 110-30-77, nikaby@pknika.com, oknikabel@gmail.com





**Оптово-розничный  
портал производителя:**

**[www.tdnika.com](http://www.tdnika.com)**

- 1) Видеть оптовую и розничную цену;
- 2) Оформлять заказы через сайт;
- 3) Отслеживать этапы выполнения заказа.

---

**Обсудить условия сотрудничества  
с отделом продаж:**

---

Тел.: +7 (495) 775-45-00

E-mail: [info@pknika.com](mailto:info@pknika.com)

108828, г. Москва, пос. Краснопахорское,  
с. Красная Пахра, ул. Заводская, влд. 16, стр. 1,  
этаж 1, пом. III, ком. 5-17

